

Guide de conception

Vous devez tenir compte de votre environnement et de quelques règles de base pour concevoir votre projet d'ombrage.

Mais cela est tout à fait réalisable !!



La conception de la voile doit être penser en 4 étapes:

Etape 1: L'emplacement et la dimension de votre zone à ombrager

Etape 2: Les contraintes de votre environnement

Etape 3: Le choix de vos matériaux et niveaux de finition

Etape 4: Les cas particuliers de conception



Etape 1

L'emplacement et la dimension de votre zone à ombrager

Commencez par vous positionner dans l'espace à ombrager

Ne réfléchissez pas tout de suite à la solution technique et au design final de votre installation mais posez vous les questions suivantes :

- Quel est l'emplacement de votre terrasse par rapport à la course du soleil ? Comment est le soleil au zenith par rapport à ma zone à ombrager ?

- Quelle surface ai je envie de couvrir ?

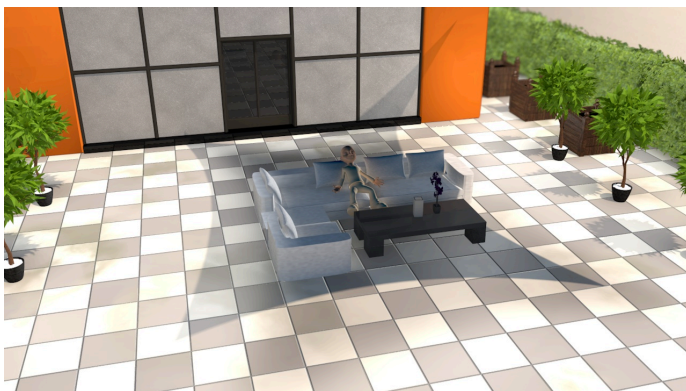
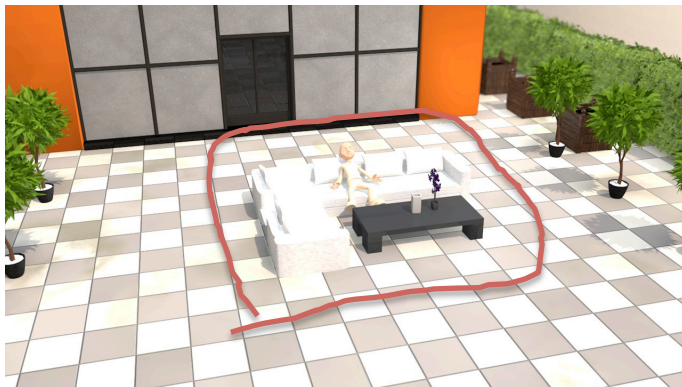
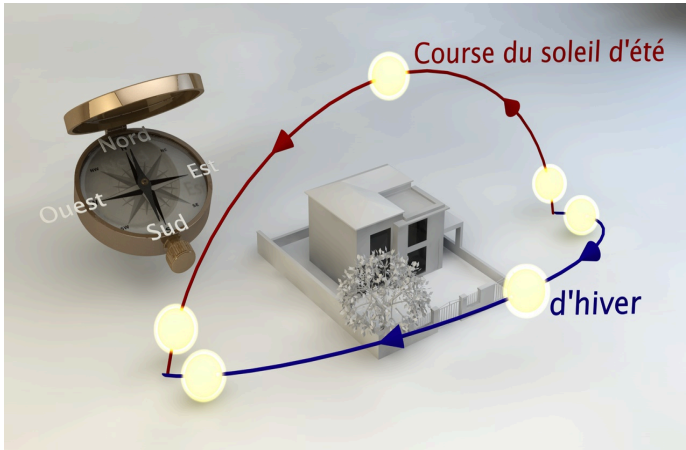
- Quel est mon budget ? Est ce qu'une seule voile bien positionnée ne serait elle pas suffisante pour répondre à mon besoin ?

Vous pourrez alors dessiner le nombre et l'emplacement de vos toiles, pour que celles-ci jouent bien leurs rôles de protection solaire.

Vous devez tenir compte du retrait de l'ombre par rapport aux dimensions des voiles, celles ci étant incurvées pour une meilleure tension et distante des points d'accroche de 25-30 cm environ pour la pose de l'accastillage standard recommande (cette dimension pouvant être réduite ou allongée en fonction du système d'accroche choisi : fixation directe par manille pour voile standard, ajout d'un câble d'allonge ...)

Nous vous conseillons de prendre le temps pour cette etape, de schématiser au sol vos souhaits d'ombrage

Votre projet se précise ? Alors, passons à l'étape suivante !!





Etape 2

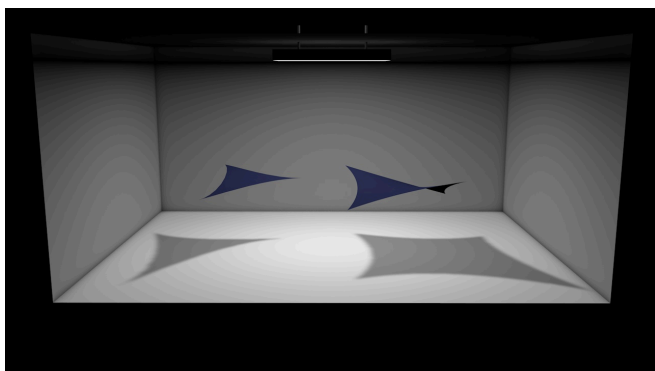
Les contraintes de votre environnement

Pourquoi concevoir plutôt mon projet avec au minimum 4 angles de fixation ?

Les deux principales raisons sont :

- Efficacité d'ombrage

Une conception en triangle réduit considérablement la surface de protection.



- Rendu esthétique et durée dans le temps

Une solution avec 3 points de fixation reste par définition en deux dimensions et le risque majeur est d'obtenir à terme une poche de rétention centrale des eaux de pluies qui déformera la voile.



Avec une voile à 4 coins

La forme finale obtenue est appelée twist. Ce type de conception permet d'obtenir des angles de vue et des perspectives très différentes suivant l'endroit d'observation.



Etape 2

Les contraintes de votre environnement

Où positionner mes points de fixation ?

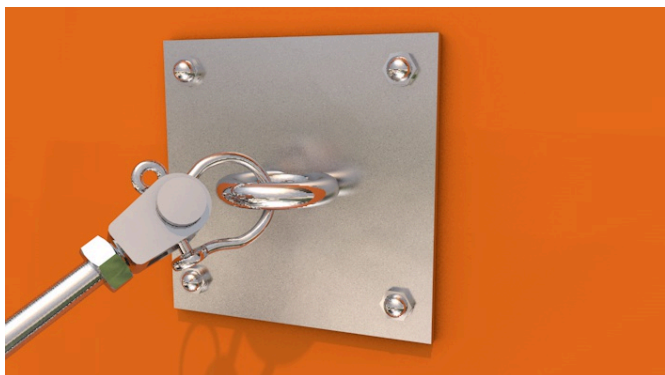
Vous avez besoin de points hauts et points bas pour poser les fixations afin de donner une jolie forme à votre voile et permettre aux fines pluies de s'écouler librement.



Fixations murales

Vos murs sont en béton – parpaing – brique – matériaux isolants ou autres... vous devez prévoir de vous attacher solidement avec une bonne tenue dans le temps. Le scellement chimique restera le meilleur élément de fixation d'un piton.

Choisissez si possible un diamètre de 10mm au minimum pour vos points de fixation. Si vos murs sont en matériau isolant, nous vous conseillons de faire appel à un professionnel pour conserver votre isolation intacte.

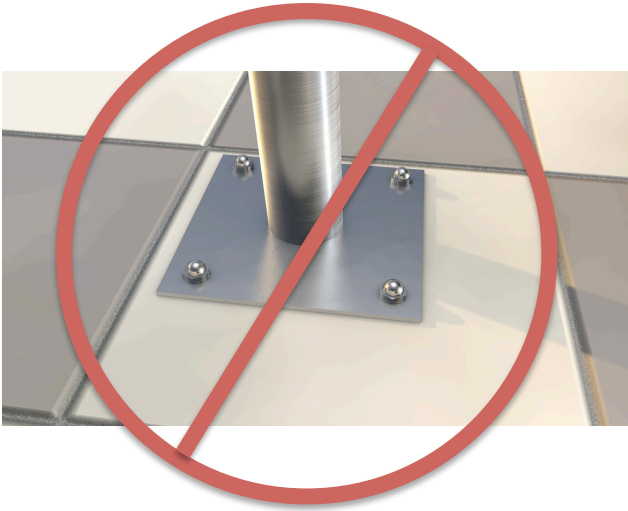


Dans tous les cas, n'hésitez pas à faire appel à un professionnel du bâtiment



Etape 2

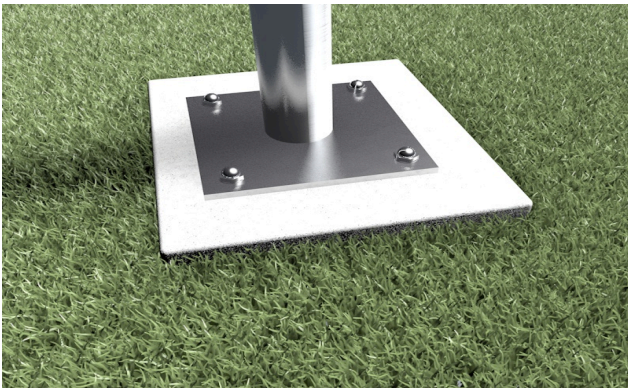
Les contraintes de votre environnement



Fixation sur poteaux

Quelque soit le sol de votre terrasse, nous vous déconseillons de fixer vos poteaux directement dessus .

Vous devez prévoir une fondation en béton conséquente (au point de fixation en terrasse ou directement dans votre jardin) et pourrez alors prévoir une fixation poteau sur celle-ci, en utilisant des tiges filetées avec scellement chimique et surtout des platines de poteaux très solide à l'effort.

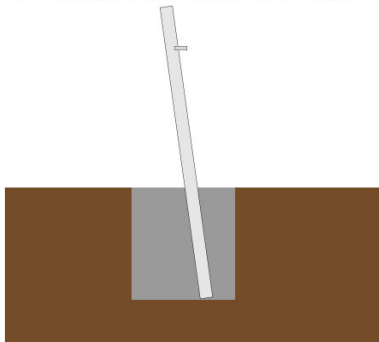


Le diamètre et le choix de matériau de poteau doit également répondre aux contraintes de tension des voiles.

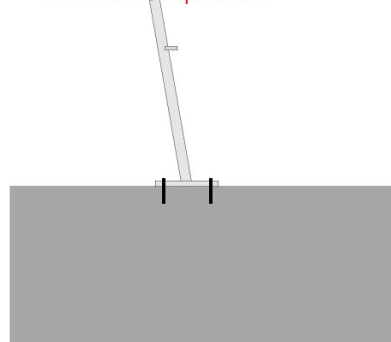
Ex : Poteaux en acier rond de diamètre 133 mm

Rappel : Les voiles ont une tension de plus de 300 kg par coin !!

Poteau scellé dans le béton



Poteau sur platine





Etape 3

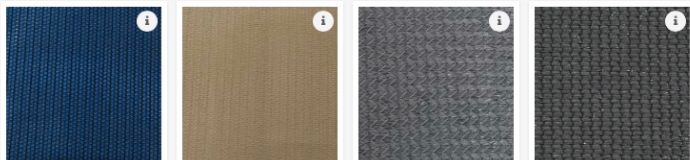
Le choix de vos matériaux et niveaux de finition

Le rendu et la tenue dans le temps de votre installation dépendent de la qualité des matériaux utilisés et de leur pose:

Choix du tissu de la voile

Choisir un textile de voile spécialement adapté pour votre usage et votre environnement

Vous hésitez entre deux qualités de tissu ?, Suivez alors les recommandation de notre calculateur en fonction de la dimension de votre voile, au moment de votre commande



Différents textiles

Choix de l'accastillage

ridoir de qualité et de diamètre adapté à la dimension de votre voile, manilles résistantes et fixations murales (idéalement en inox de qualité marine) dont la dimension répond aux contraintes de tension d'une voile qui peut être très importante, suffisamment pour déformer ou casser un ancrage.



Tendeur



Ridoir



Manille forgée droite



Manille forgée longue



Manille forgée lyre



Etape 4

Les cas particuliers de conception

Utilisation d'un trace (rallonge de câble)

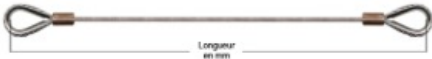
L'utilisation d'un câble d'angle peut être nécessaire :

- Pour fixer la voile dans un angle difficile d'accès

Ex: tronc d'arbre avec du feuillage gênant

- Pour éviter un obstacle : ouverture de volet, arbre

Attention: l'utilisation d'un trace diminue la surface d'ombrage proportionnellement à sa longueur



Trace



Ca y est , votre projet est prêt !!